

## Sozialmedizinische Aspekte

Unser Ziel ist es, Sie auch wieder fit für Ihr Berufsleben zu machen. Eine sozialmedizinische Beratung hilft dabei und ist ein wichtiger Bestandteil Ihrer Rehabilitation.

## Freizeitgestaltung

Wir bieten Ihnen viele Möglichkeiten der Freizeitgestaltung an:

- Brett- und Kartenspiele, Puzzle
- Fernseher in jedem Zimmer
- Schwimmbad und Sauna
- Sporthalle und Fitnessraum
- Bibliothek und Lesebereich
- Cafeteria
- Pool-Billard, Tisch-Kicker und Tischtennis
- Außen-Schachspiel
- Verschiedene Abendveranstaltungen in unserer Klinik
- Federball
- Volleyball- und Basketballfeld im Außenbereich
- Boccia
- Nordic-Walking-Stöcke zur Ausleihe
- Geführte Wanderungen
- Qi-Gong-Kurse
- Wassertretbecken



# Psycho-Gastro- enterologische Rehabilitation

- Kombination:  
Psychologie und Gastroenterologie
- Ein einzigartiges Angebot

### Sie haben Fragen zur Klinik Hartwald? Kontaktieren Sie uns.

Telefon: 09741 82 - 0

E-Mail: [reha-klinik.hartwald@drv-bund.de](mailto:reha-klinik.hartwald@drv-bund.de)  
Internet: [www.reha-klinik-hartwald.de](http://www.reha-klinik-hartwald.de)

Reha-Zentrum Bad Brückenau  
Klinik Hartwald  
Schlüchterner Straße 4  
97769 Bad Brückenau

### Impressum

Herausgeber: Deutsche Rentenversicherung Bund  
Abteilung Rehabilitation, Bereich Kommunikation,  
Hohenzollerndamm 46 - 47, 10713 Berlin  
Telefon 030 865-82778, Telefax 030 865-82119

Der besseren Lesbarkeit halber verwenden wir in diesem Heft die generische männliche Form. Menschen jeglicher geschlechtlichen Identität sind ausdrücklich angesprochen und in unserer Klinik herzlich willkommen.

Bilder: © Isabella Nadobny

1. Auflage Juni 2021



## Was erwartet Sie in unserer Klinik?

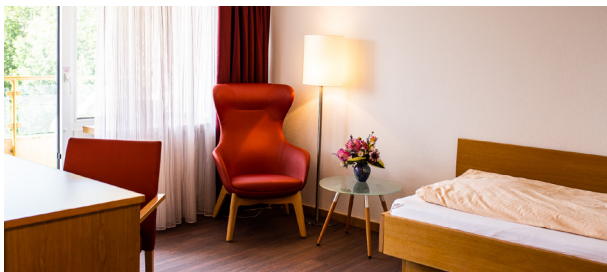
Bei vielen Menschen mit chronischen Erkrankungen des Magen-Darm-Traktes geht dies mit psychischen Erkrankungen oder Belastungssituationen einher. Dies sehen wir als eine besondere Herausforderung. Für uns ist es wichtig, dass Ihre körperlichen und psychischen Beschwerden gleichermaßen Beachtung finden.

Aus diesem Grund haben wir eine psycho-gastroenterologische Abteilung aufgebaut. Hier arbeiten Spezialisten auf den Gebieten der psychosomatischen und der gastroenterologischen Rehabilitation zusammen. Durch diese Kombination können wir Ihnen ein besonders effektives Angebot machen.

Hierfür steht Ihnen ein Team von Ärzten, Psychotherapeuten, Krankenschwestern, Pflegern, Stomatherapeuten, Wundexperten, Ergo-, Physio- und Sozialtherapeuten sowie Ernährungsberatern zur Seite.

## Aufnahme in der Klinik

Am Aufnahmetag erfolgt zunächst ein ausführliches Arzt-Gespräch sowie eine gründliche körperliche Untersuchung. Anschließend findet ein psychotherapeutisches Aufnahmegespräch mit einem Bezugstherapeuten statt. Dieser bleibt während der gesamten Behandlungsdauer Ihr Ansprechpartner.



## Der therapeutische Rahmen

Es ist uns sehr wichtig, dass Sie in einer Stations- und Bezugsgruppengemeinschaft integriert sind. Sie werden durch unser multiprofessionelles Team auf Facharzniveau sowohl im psychosomatischen als auch im gastroenterologischen Bereich betreut.

Die Visite wird gemeinsam vom Chefarzt der Psychosomatik und dem leitenden Oberarzt der Gastroenterologie durchgeführt. Beide stehen Ihnen bei Bedarf auch darüber hinaus zur Verfügung.

Auch gastroenterologische Untersuchungen wie Sonographie, Magen- oder Darmspiegelung können bei Notwendigkeit in unserer Klinik durchgeführt werden.

Das psychotherapeutische Angebot umfasst wöchentliche Einzelgespräche sowie eine themenoffene Gesprächsgruppe und eine weitere Therapiegruppe mit einem Schwerpunkt. Des Weiteren bieten wir kreative und körperzentrierte Therapieformen an.

In der Sozialtherapie werden Sie zur Nachsorge und anderen Angeboten der Deutschen Rentenversicherung, zur beruflichen Reintegration, zum Schwerbehindertenrecht und weiteren sozialrechtlichen Fragen beraten.

Ein wichtiger Bestandteil unseres Rehabilitationskonzeptes ist der Aufbau von Beziehungen. Es ergeben sich drei Beziehungsebenen:

- die Beziehung zu Ihrem behandelnden Bezugstherapeuten und Arzt
- die Beziehung zu Ihrer Bezugsgruppe auf therapeutischer Ebene
- die Beziehung der Rehabilitanden miteinander

Unsere Sport- und Bewegungstherapien unterstützen Sie beim Abbau von Anspannungen. Wir wollen Ihren Körper und Geist aktivieren und dadurch zu Ihrer Stimmungsaufhellung beitragen.

Unser Therapieangebot für Sie:

- Krankengymnastik
- Bewegungsbad
- Muskel- und Schließmuskeltraining
- Beckenbodengymnastik
- Diät-Lehrküche
- Balneo-physikalische Anwendungen
- Diagnostik
- Akupunktur
- Chemotherapie

